

VILLAGGIO TORRE DEL FARO ***

Basilicata: Scanzano Jonico

Estate 2026

Mare

ASSICURAZIONE INCLUSA ENTRO IL 31 MARZO

3*4* LETTO 3/14 ANNI N.C. GRATIS(*)

VILLAGGIO TORRE DEL FARO ***

quote a persona in pensione completa - bevande incluse in formula "mondotondo club"

periodi	notti	quote flash	listino ufficiale	riduzioni letto aggiunto				
				3° letto 3/14 anni	4° letto 3/14 anni	3° letto dai 14 anni	5° letto 3/14 anni	4°/5° letto dai 14 anni
14/06 - 21/06	7	538	630	gratis	gratis	50%	50%	50%
21/06 - 28/06	7	617	700	gratis	gratis	50%	50%	50%
28/06 - 05/07	7	672	770	gratis	50%	50%	50%	50%
05/07 - 12/07	7	799	910	gratis	50%	50%	50%	50%
12/07 - 19/07	7	799	910	gratis	50%	50%	50%	50%
19/07 - 26/07	7	831	945	gratis	50%	50%	50%	50%
26/07 - 02/08	7	831	945	gratis	50%	50%	50%	50%
02/08 - 09/08	7	918	1.050	gratis	50%	50%	50%	50%
09/08 - 16/08	7	1.099	1.260	70%	50%	50%	50%	30%
16/08 - 23/08	7	1.036	1.190	70%	50%	50%	50%	30%
23/08 - 30/08	7	854	980	gratis	50%	50%	50%	30%
30/08 - 06/09	7	672	770	gratis	gratis	50%	50%	50%

Prenota prima: per prenotazioni confermate entro il 30/04/2026 sconto 10%

Prenota prima: per tutte le prenotazioni confermate entro il 31/03/2026

"tessera mondotondo club" € 6 (anziché € 12) a persona al giorno, da pagare in loco

Turlino card 0/3 anni: obbligatoria da pagare in loco € 70 a settimana include la culla e utilizzo della biberoneria;

Supplemento singola: € 20 a notte; riduzione mezza pensione: € 5 al giorno a persona;

Animali: ammessi di piccola taglia (max 10 kg), € 10 a notte da pagare in loco (escluso luoghi comuni);

Supplemento prima fila: (1 ombrellone + 2 lettini a camera) € 105 a settimana da pagare in loco previa disponibilità; supplemento ombrellone vip: € 140 a settimana a camera dalla 2° fila in poi, € 175 a settimana a camera 1° fila (ombrellone + 2 lettini king size, spazio più ampio per ogni postazione, cassaforte);

Supplemento per segnalazione garantita (ubicazione camera o posizione ombrellone diversa dalla 1° fila o ombrellone vip): € 50 a settimana a camera, previa disponibilità da pagare in loco;

Tessera "mondotondo club": obbligatoria da pagare in loco € 12 al giorno a persona, dai 3 anni in poi; speciale single: 1 adulto+1 infant 0/3 anni pagano 1 quota intera ed un supplemento singola; 1 adulto+1 chd 3/14 anni pagano 1 quota intera e una al 50%; 1 adulto+2 bambini 3/14 anni pagano 1 quota intera e una con riduzione al 20%; tassa di soggiorno comunale: se prevista, da regolare in loco all'arrivo.

Le età si intendono sempre non compiute, all'arrivo in hotel è obbligatorio presentare documenti attestanti la data di nascita dei bambini.

Garanzia viaggio medico bagaglio annullamento copertura covid inclusa per prenotazioni entro il 31 marzo, successivamente € 70 a camera obbligatoria

QUOTE VOLO DA RICONFERMARE

Trasferimenti collettivi: in alcuni casi si potrebbero rendere necessarie attese in aeroporto in funzione degli operativi dei voli.

Quote per persona ed includono: volo a/r dalla città prescelta per brindisi (o bari) e viceversa, trasferimento collettivo* apt / hotel / apt.

Le quote non includono: tasse aeroportuali: forfait € 60 a persona dai 2 anni in poi (bambini 0/2 anni no tasse).

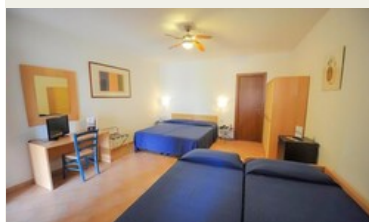
Infant 0/2 anni: pagano € 50 (volo + tfr + tasse); **bambini 2/12 anni:** riduzione € 20;

Possibilità di soli trasferimenti a/r dagli aeroporti in puglia

VILLAGGIO TORRE DEL FARO***

POSIZIONE: il villaggio di Torre del Faro è situato nei pressi del lido del Comune di Scanzano Jonico nel Metapontino, a ridosso dell'incontaminata pineta di Policoro (oasi WWF) che lo separa dal mare e dalla splendida spiaggia di sabbia fine. Sicuramente meta ideale per le famiglie, la struttura riesce però a soddisfare ogni tipo di clientela grazie alla sua posizione pianeggiante ed all'elevato numero di impianti ed attrezzature sportive sia all'interno della struttura che sulla spiaggia. La struttura si presta alla realizzazione di congressi, eventi e convention grazie alla presenza di ampi spazi comuni e di una sala climatizzata in grado di ospitare fino a 600 persone.

COME ARRIVARE: in Auto, Autostrada A1 fino a Napoli, quindi A3 fino a Potenza, superstrada fino a Metaponto e da qui S.S. 106 in direzione sud Reggio Calabria fino a Scanzano Jonico, seguire poi le indicazioni per il villaggio; oppure Autostrada Adriatica A14 fino a Bari, deviazione per Taranto fino a Palagiano - termine dell'Autostrada, proseguire immettendosi sulla S.S. 106 in direzione sud Reggio Calabria fino a Scanzano Jonico - In Treno, Stazioni FS di Scanzano Jonico (3km), Policoro (6 km) o Metaponto (22 km). In Aereo, Aeroporti di Bari e Brindisi entrambi a circa 130 km. Possibilità di trasferimenti privati su richiesta e a pagamento.



il villaggio è stato studiato per offrirvi ogni svago desiderato: potrete dedicarvi allo sport o semplicemente rilassarvi sulla spiaggia di finissima e candida sabbia. Camere: 456 Camere tra doppie, triple e quaduple (queste ultime disponibili solo a piano terra con letto a castello o 2 letti singoli bassi; camere triple e triple più culla al primo piano - ascensori non presenti). Camere per 5 persone su richiesta, previa disponibilità; si tratta di quaduple adattate a quintuple con letto a castello + 1 letto singolo o 3 letti singoli bassi, unico vano e unico bagno. Tutte le camere sono arredate in stile mediterraneo, hanno servizi con doccia dotata di box, telefono, aria condizionata, Tv, frigorifero, asciugacapelli, wi-fi, terrazza o patio con tavolino e due sedie. Le segnalazioni circa l'assegnazione della camera non sono garantite e dipendono dalla disponibilità dell'albergo; cambio camera a pagamento Euro 25 a camera

RISTORAZIONE: grande ristorante che si sviluppa sia all'interno che con veranda con vista sulla piscina olimpionica, totalmente climatizzato. Colazione, pranzo e cena con servizio a buffet. Vino ed acqua in dispensa a volontà ai pasti insieme a cola, aranciata, gassosa e birra alla spina. Vengono proposti piatti della cucina lucana con una cena tipica a settimana e tipici mediterranei con antipasti, grigliate di carne e pesce grazie ad uno spazio esterno adibito alla griglia, buffet di verdure e dolci a cena. Celiaci ed intolleranze/allergie alimentari: non possiamo garantire l'assenza di contaminazione non avendo una cucina separata; forniamo una linea di prodotti base per colazione, pranzo e cena; far riferimento sempre al maitre in sala per i pasti; possibilità di pasti pre-confezionati.

MONDOTONDO CLUB: obbligatoria da pagare in loco, a notte dai 3 anni compiuti in poi che include: bevande alla spina (cola, aranciata, gassosa e birra a pranzo e cena e presso i bar anche tè ad orari prestabiliti); animazione diurna, mini club (3/6 anni), junior club (7/12 anni), young club (13/17 anni) con attività, laboratori e giochi in base all'età, gonfiabili e tappeti elastici; animazione serale con baby dance, spettacoli in anfiteatro; in seconda serata in zona piscina, serate a tema durante la settimana e tanto divertimento; servizio spiaggia con un ombrellone, una sdraio ed un lettino per camera dalla seconda fila in poi assegnato; utilizzo piscina olimpionica per adulti e 2 piscine per bambini (cuffia obbligatoria); nei week end di giugno piscina olimpionica non disponibile per tornei di nuoto; con attività pomeridiane di intrattenimento e fitness, allestita con sdraio ad esaurimento; utilizzo diurno dell'estesa Area Sport, campo da calcio a 5 in erba sintetica, 3 campi da tennis e 1 da basket in mateco, 2 campi da green volley, area tiro con l'arco (illuminazione notturna dei campi a pagamento); parcheggio interno custodito con addetto al posteggio nel giorno di maggior affluenza. Contributo green, Mondotondo villaggi e vacanze prosegue il percorso eco-sostenibile in collaborazione con Legambiente Turismo. Dopo le navette elettriche, i prodotti a chilometro zero, i sistemi di condizionamento e acqua calda a risparmio energetico, la cura ed il rispetto delle oasi naturali in cui le strutture sono immerse, vuole affrontare l'aspetto più difficile che è l'eliminazione dell'utilizzo della plastica usa e getta. Mondotondo abbraccia una filosofia "green" per poter ridurre in modo significativo l'impatto ambientale senza dover rinunciare ad offrire uno standard elevato di prodotti e servizi con una serie di accorgimenti che noterete durante il vostro soggiorno. E' un percorso lungo e complesso con un impegno economico rilevante; non possiamo condurre questa battaglia da soli. Una quota della Mondotondo Club andrà a finanziare la campagna contro la plastica che sta soffocando il nostro pianeta e non solo, insieme possiamo fare qualcosa di concreto per salvare la nostra "casa" ed il futuro dei nostri figli.

Turlino Card: obbligatoria per gli infant 0/3 anni non compiuti, comprende la culla e l'accesso alla biberoneria. Nella biberoneria troverete: sterilizzatore, frullatore, fasciatoio, forno a micro-onde, scaldabiberon, cucina a gas, frigorifero, tovagliette, posate, tavoli, sedie, lavabo, seggioloni. Negli orari dei pasti principali a disposizione delle mamme un'assistente per la preparazione delle pappe, saranno serviti brodi vegetali e di carne, passato di verdure, pastine, fettine di carne, hamburger, pesce, affettati, latticini, latte, biscotti e frutta fresca. Non compresi nel forfait, omogeneizzati, latte fresco e latte per la prima infanzia sia liquido che in polvere. Noleggio passeggini previa disponibilità al ricevimento.



SPIAGGIA: di sabbia fine a ridosso di una pineta oasi del WWF con un ombrellone, un lettino ed una sdraio per camera dalla seconda fila in poi; assegnazione il giorno dell'arrivo; raggiungibile anche a piedi, distanza circa 700 mt dal cancello mare; allestita con ampio bar, docce e servizi igienici; navetta da e per la spiaggia dalle ore 08.30 alle ore 13.00 e dalle ore 15.30 alle ore 19.00; navetta elettrica ad impatto ecologico zero; pranzo sostitutivo in spiaggia (su prenotazione nei mesi di luglio e agosto); possibilità di prenotare ombrellone VIP con supplemento (vedi dettaglio di seguito); base nautica con canoe, pedalò e approccio alla vela a vostra completa disposizione con un team di istruttori della Federazione Italiana Nuoto che vi faranno vivere il mare in tutto il suo splendore; seawalking, tecnica di passeggiata che si pratica con le gambe immerse nell'acqua di mare con l'ausilio di appositi bastoni, funzionale sia per la tonificazione muscolare che per il miglioramento posturale.



ALTRI SERVIZI: wi fi gratuito nelle aree comuni e all'interno delle camere; centro benessere presso l'adiacente Hotel Portogreco (a pagamento); bazar, edicola, tabacchi, souvenir, sala giochi (a pagamento), palestra (a pagamento), servizio escursioni (a pagamento). NB. "Tutte le attività di intrattenimento sono garantite dal 14 giugno al 05 settembre 2026; negli altri periodi alcune di esse potrebbero non essere attive. La piscina olimpionica non sarà disponibile nei week end di giugno (ven-dom) per tornei di nuoto agonistici nazionali. Tutte le attività ed i servizi offerti potrebbero subire delle variazioni anche nel corso della stagione per adeguamento ad eventuali disposizioni legislative imposte da enti locali e non, in merito ad epidemie o altre situazioni simili volte a tutelare un interesse superiore e/o di carattere nazionale ed internazionale".

ANIMALI: ammessi di piccola taglia (max 10 kg) con un supplemento da pagare in loco, è vietato l'accesso nei luoghi comuni (piscina, ristorante e teatro), ammessi in spiaggia con sistemazione apposita.

SOGGIORNI: da domenica ore 16:00 a domenica ore 10:00 dalla cena del giorno di arrivo al pranzo del giorno di partenza. Non sono ammessi arrivi anticipati al pranzo. Eventuale pranzo del giorno di arrivo € 20 per adulto e € 15 per bambino 3/14 anni non compiuti (su richiesta, previa disponibilità). A disposizione deposito bagagli non custodito per i giorni di arrivo e partenza. Accesso non consentito in struttura prima delle ore 11:00 per far defluire le partenze. Sarà necessario fornire all'arrivo un documento di identità che certifichi i dati anagrafici di tutti gli Ospiti, bambini inclusi. Tassa di soggiorno: i Comuni Italiani hanno la facoltà di applicare la tassa di soggiorno. Detta tassa non è prevista nelle quote riportate in tabella. Dovrà essere pagata dal cliente direttamente in hotel ed è pari ad € 1,20 per persona a notte. Esenti i minori fino a 11 anni compiuti.